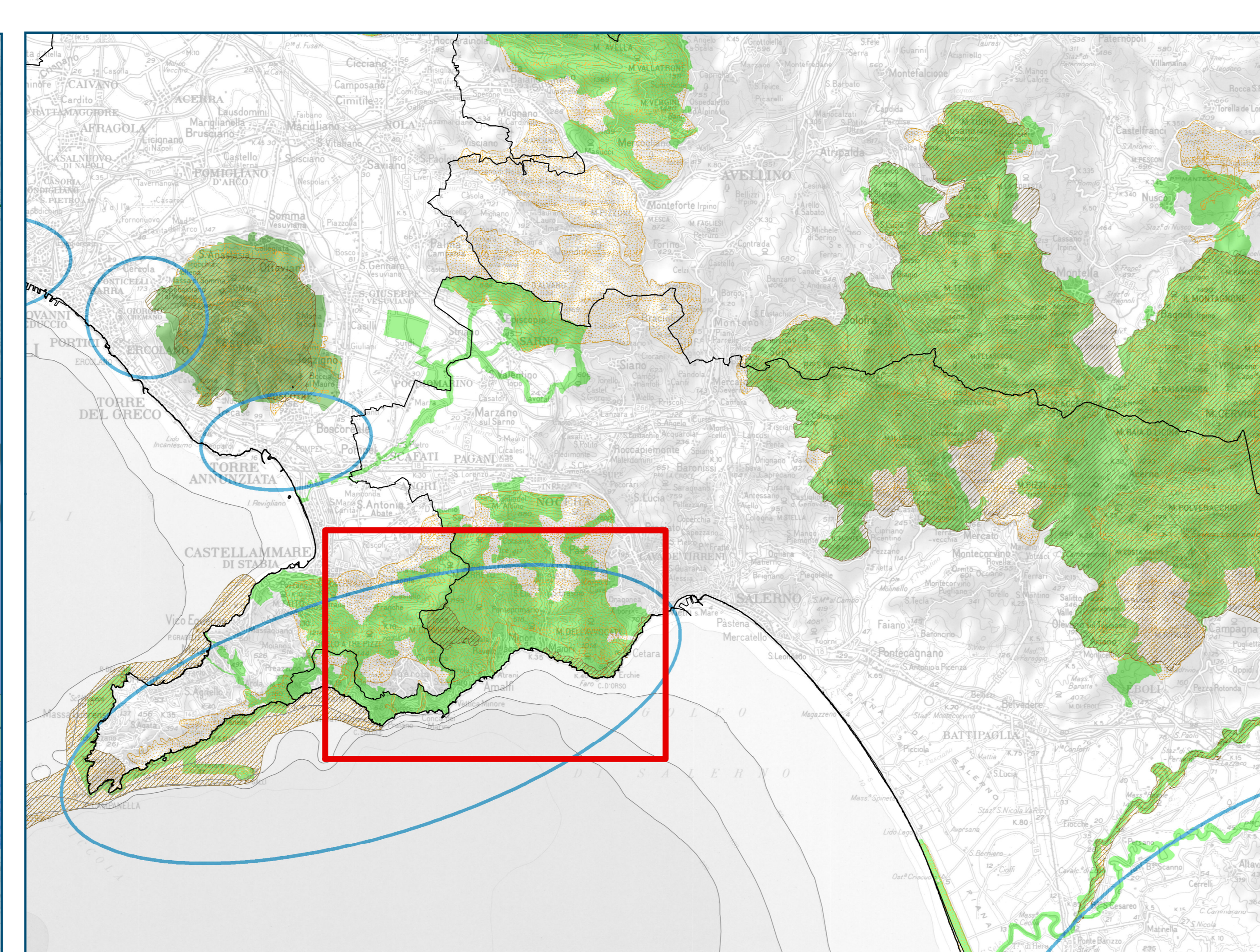
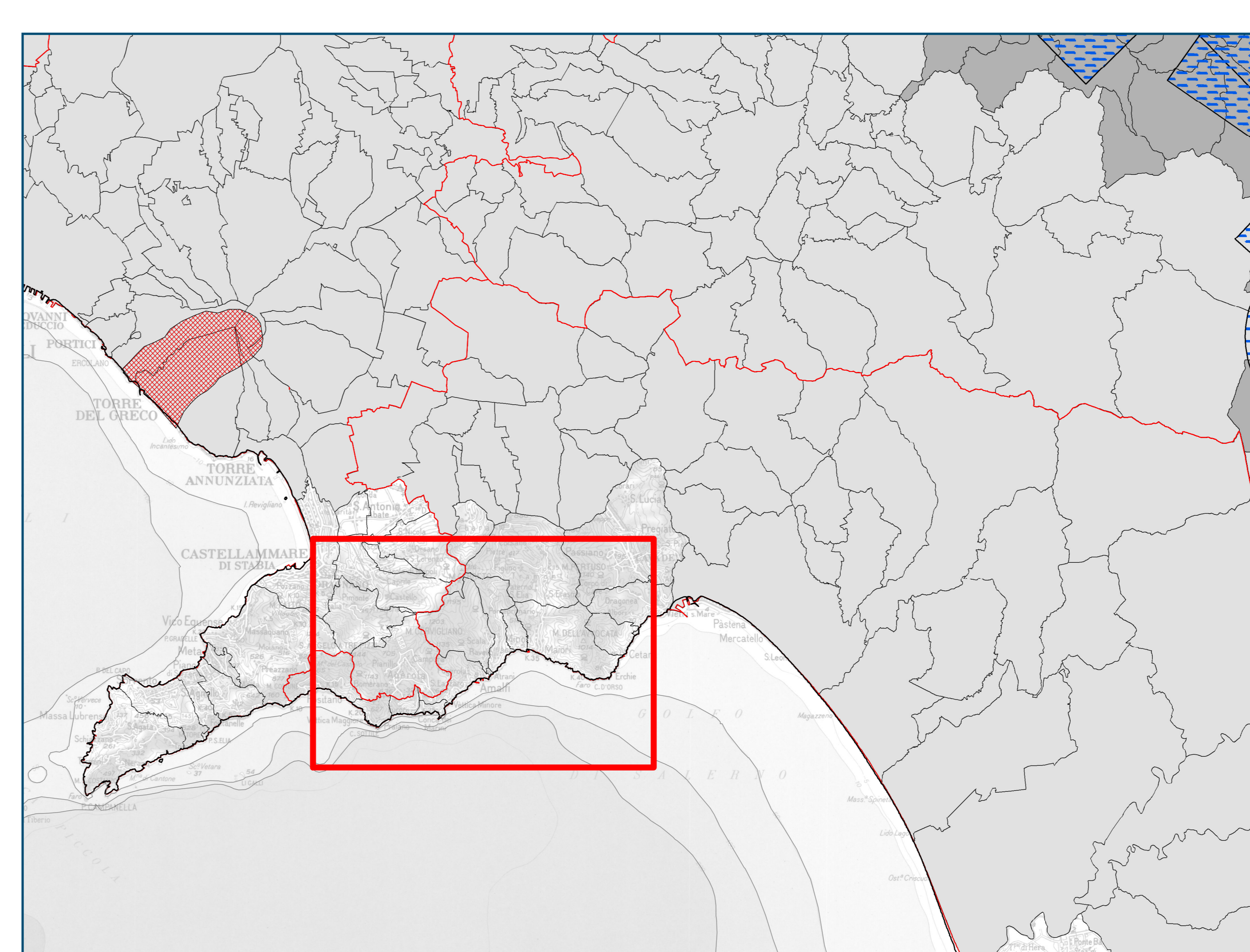


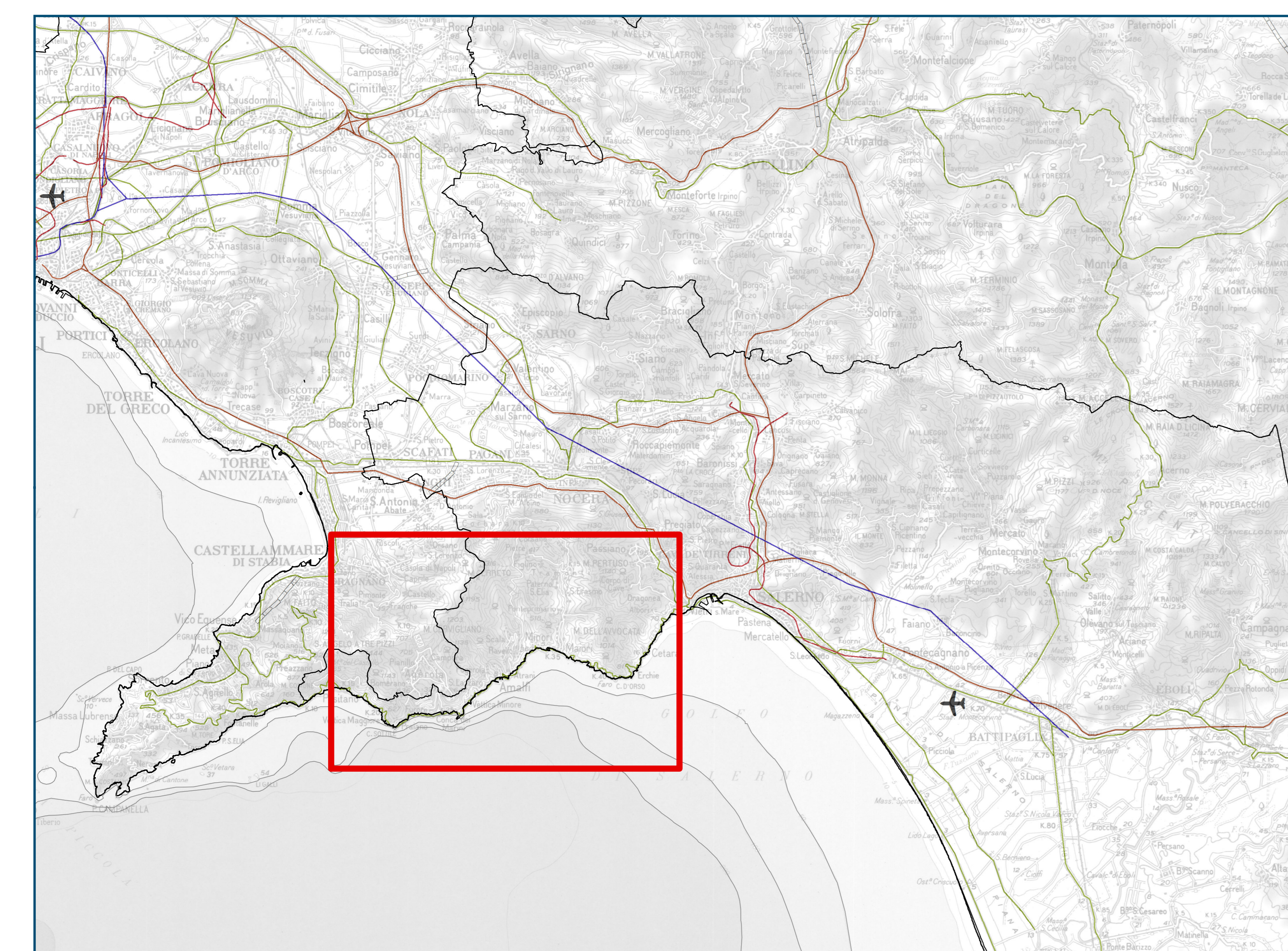
1° QTR RETE ECOLOGICA



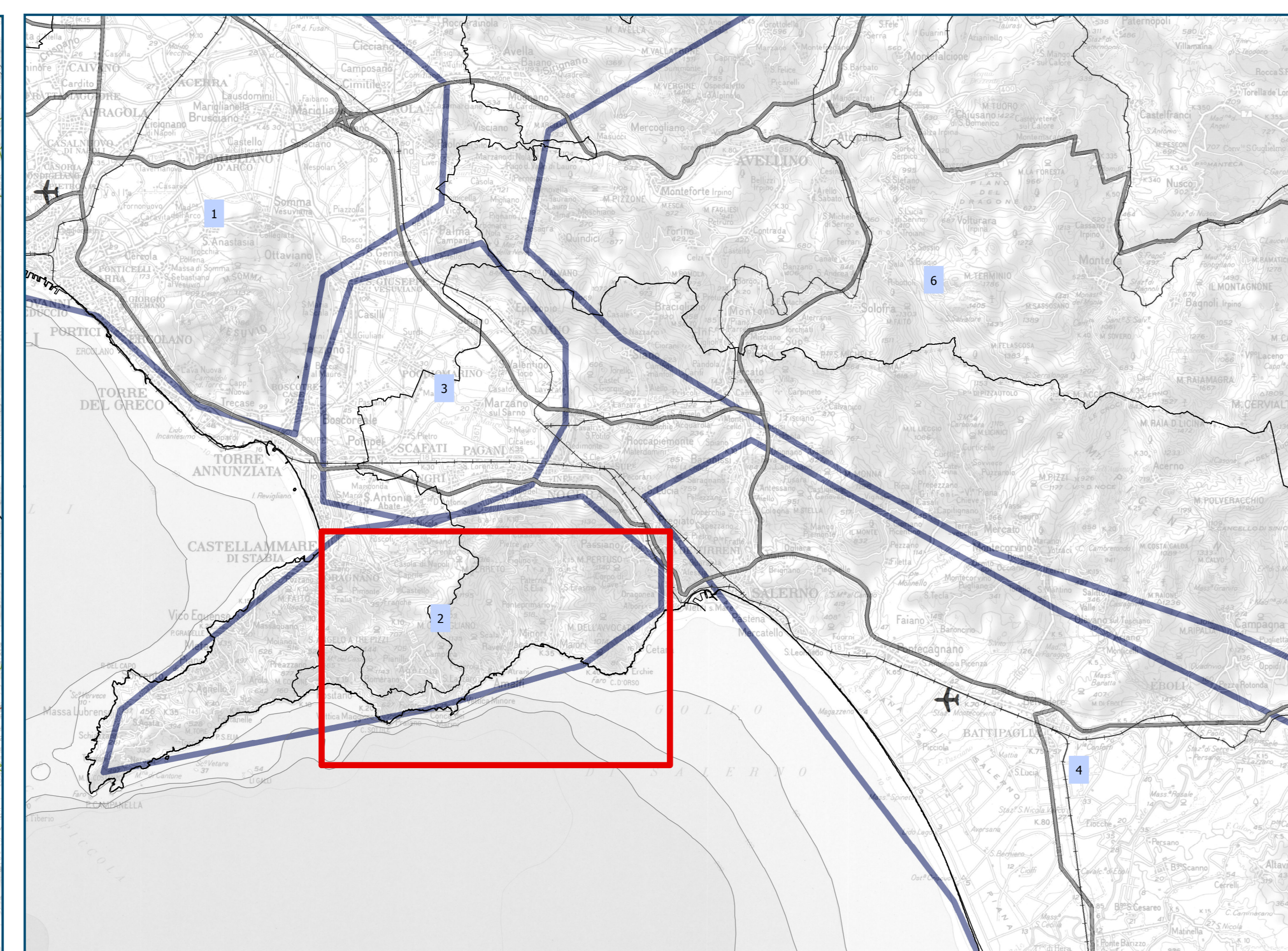
AREE PROTETTE E SITI "UNESCO" PATRIMONIO DELL'UMANITA'



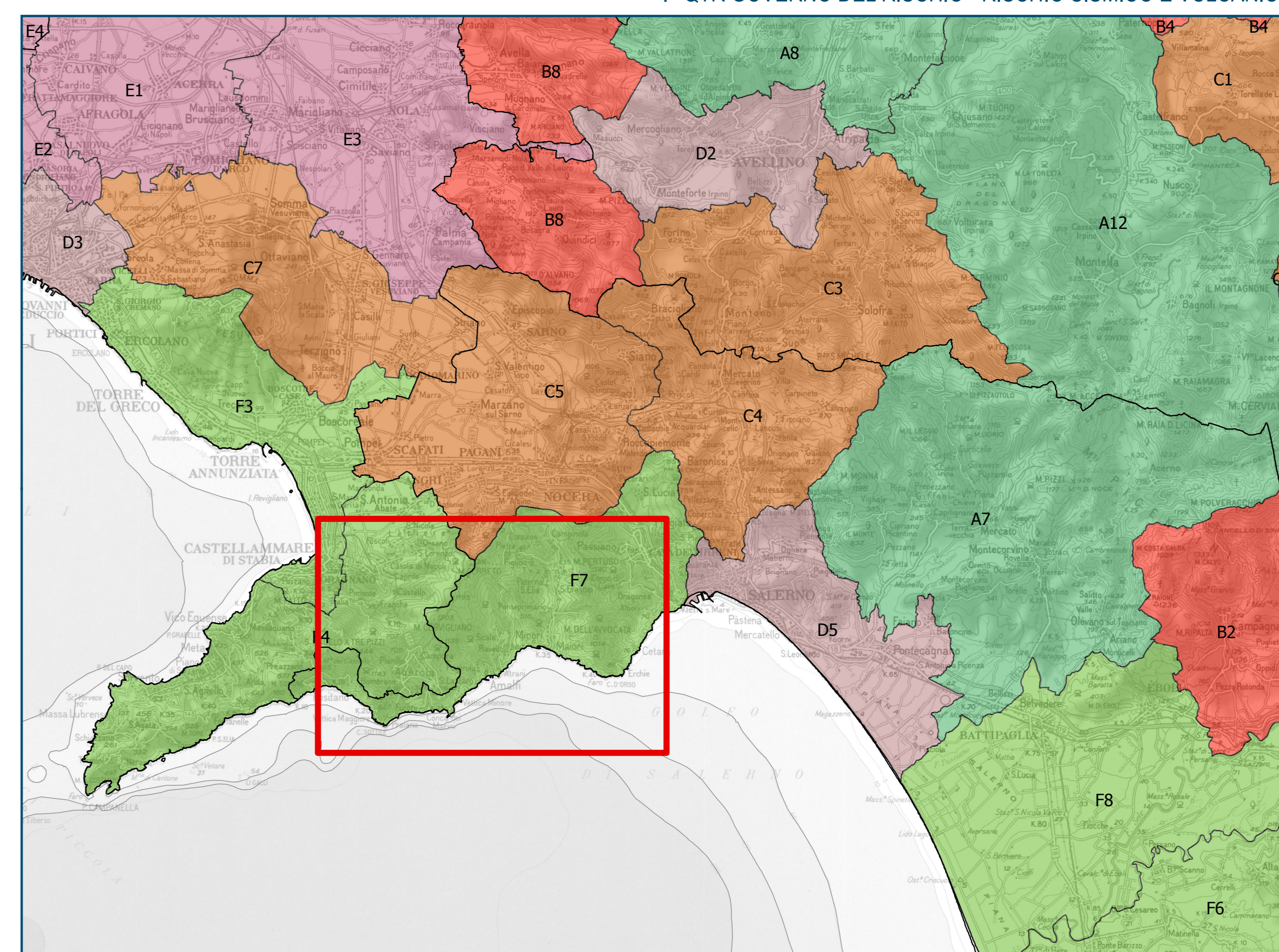
1° QTR GOVERNO DEL RISCHIO - RISCHIO SISMICO E VULCANICO



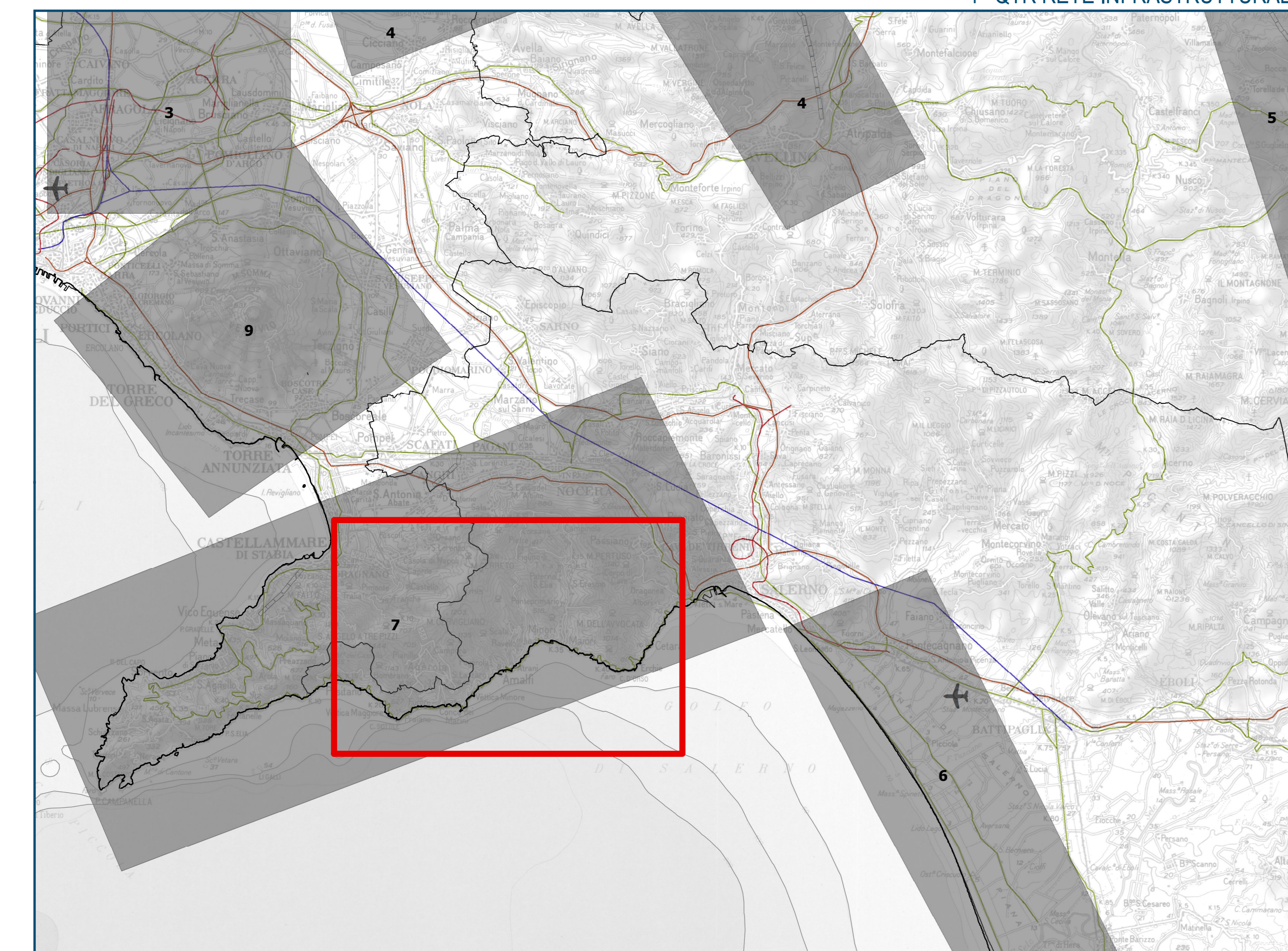
1° QTR RETE INFRASTRUTTURALE



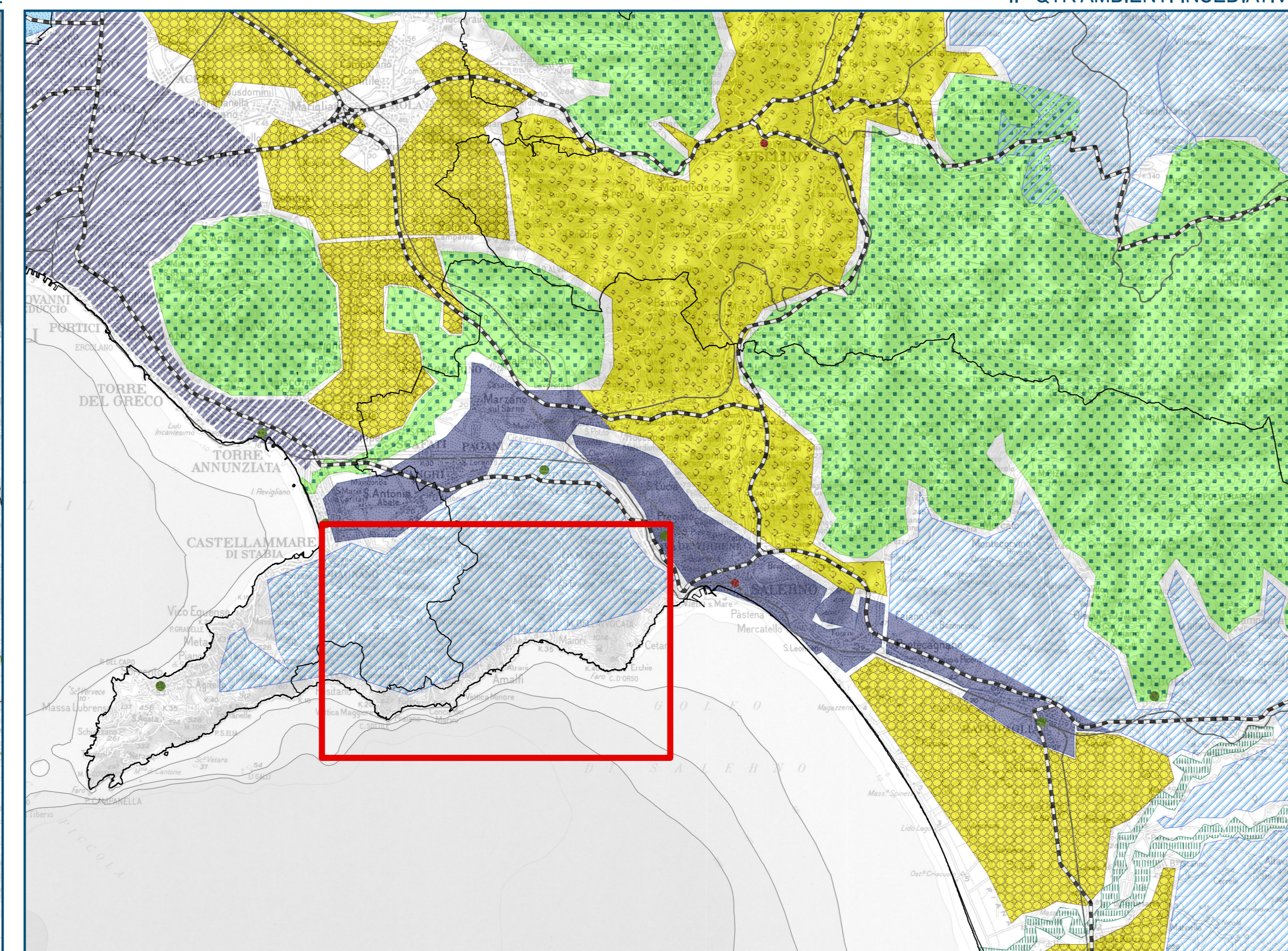
II° QTR AMBIENTI INSEDIATIVI



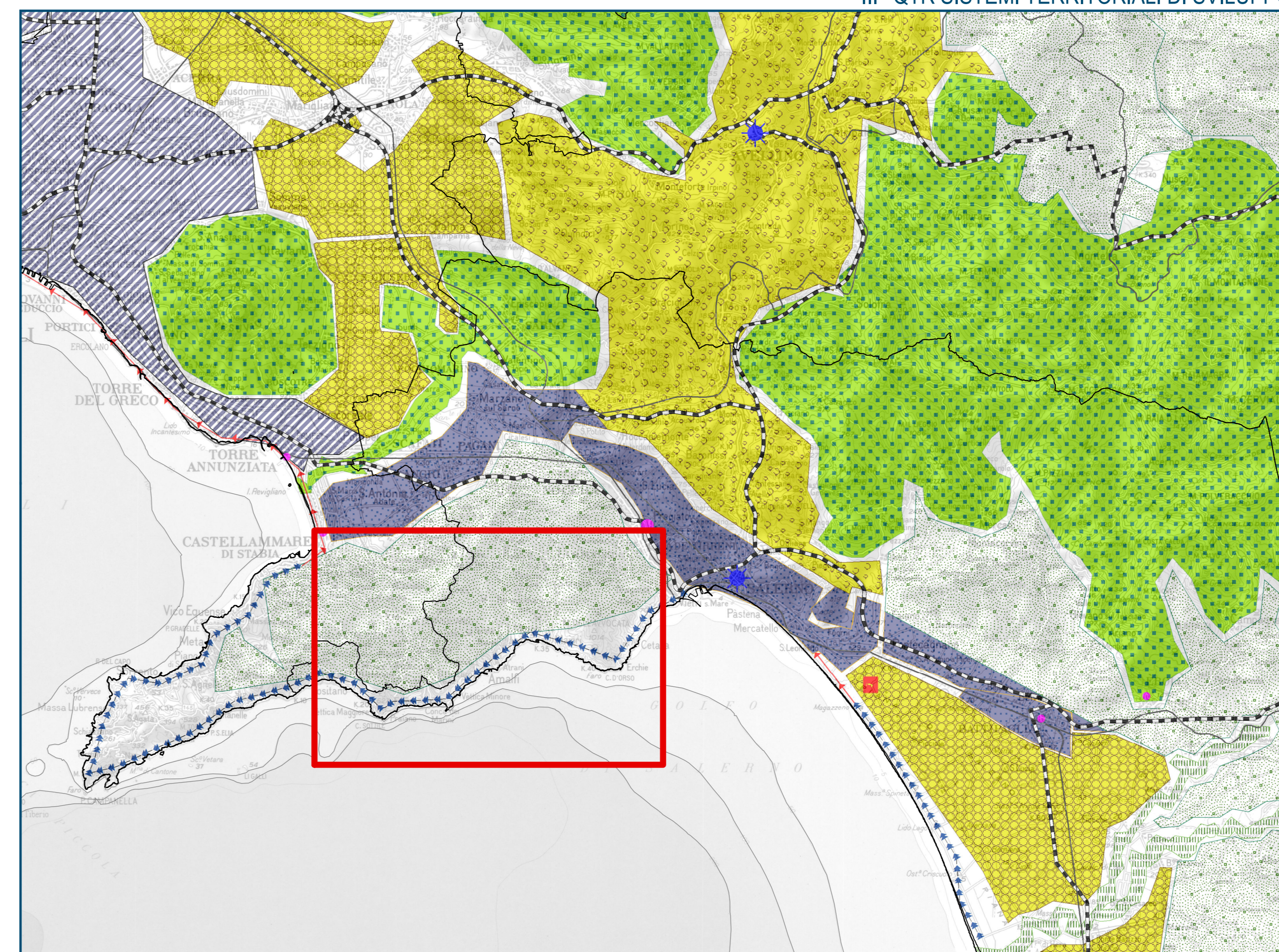
III° QTR SISTEMI TERRITORIALI DI SVILUPPO



IV° QTR CAMPI TERRITORIALI COMPLESSI



VISIONING PREFERITA



VISIONING TENDENZIALE

1° QTR RETE ECOLOGICA

- Aree di massima frammentazione ecosistema
- Corridoio appenninico principale
- Corridoio regionali trasversali
- Corridoio costiero Tirrenico
- Corridoio regionali da potenziare

AREE PROTETTE E SITI "UNESCO" PATRIMONIO DELL'UMANITA'

- Siti UNESCO
- Zone di protezione speciale - ZPS
- Siti di interesse comunitario - SIC
- Parco Nazionale
- Parco Regionale
- Reserva Naturale
- Parchi Urbani Regionali

1° QTR RETE DEI RISCHI

- Grado di Sismicità
- 1- Elevata Sismicità
- 2- Media Sismicità
- 3- Bassa Sismicità
- Sorgenti di rischio vulcanico

1° QTR RETE INFRASTRUTTURALE

- Aeroporti
- Rete ferroviaria
- Rete ferroviaria di progetto
- Linee AVIAC previste
- Rete stradali
- Rete autostradale
- Viabilità primaria
- Nuova realizzazione

II° QTR AMBIENTI INSEDIATIVI

- Ambiente Insediativo n.2 - Penisola Sorrentina Amalfitana

III° QTR SISTEMI TERRITORIALI DI SVILUPPO - DOMINANTI

- Sistema Territoriale di Sviluppo
- F7 Penisola Amalfitana
- Dominante
- F Paesistico Ambientale

VI° QTR CAMPI TERRITORIALI COMPLESSI

- 7 Costa sorrentina

VISIONING PREFERITA

- Centralità di 1° livello
- Centralità di 2° livello
- Centralità di 3° livello
- Sistemi policentrici minori
- Centralità metropolitana
- Rete ferroviaria
- Arterie stradali principali
- Aree Naturali
- Corridoi ecologici
- Aree a vocazione agricola degradate
- Aree a vocazione agricola in cui vanno incentivate le tecniche ecocompatibili
- Aree di connessione della rete a naturalità diffusa
- Aree insediative da riqualificare
- Conurbazione altamente degradata
- Conurbazione da riordinare urbanisticamente
- Microsistema insediativo

VISIONING TENDENZIALE

- Conurbazione monocentrica sul capoluogo
- Centri sub provinciali di raccordo di primo livello
- Centri sub provinciali di raccordo di secondo livello
- Centralità metropolitana
- Fascia costiera prevalentemente integra
- Fascia costiera da riqualificare

Precisione UTM - Fuso 33
 Datum: WGS84 - Unità: metri
 Base Cartografica:
 Carta IGM della Regione Campania 1985

MAIORI
 PIANO URBANISTICO COMUNALE
 proposta preliminare

Il Piano Territoriale Regionale
 I Quadri Territoriali di Riferimento

scala 1:200.000
1.1.1.a

UFFICIO DI PIANO
 arch. Maria Calafato
 Responsabile del procedimento

arch. Giovanni Infante
 Esperto in pianificazione urbanistica e ambientale

arch. Giosuè Gerardo Saturno
 Esperto in progetti e valutazione in ambiente GIS

collaborazione
 dott.ssa Daniela Baldi
 Esperta in sviluppo locale

Dicembre 2016